

Lyon, le 29 janvier 2024

### In Extenso réalise un chiffre d'affaires de 540 millions d'euros en 2023 et révèle sa nouvelle signature "Entreprenez l'avenir"

Le groupe In Extenso continue sa progression et termine cette année 2023 avec un **chiffre d'affaires de 540 millions d'euros**. L'année fut marquée par la poursuite d'un développement soutenu et diversifié, des labellisations mais aussi et surtout sa volonté de maintenir une croissance dynamique (+8%) notamment via de nouvelles acquisitions.

#### Une année 2023 engagée dans le maintien du développement international

In Extenso poursuit son développement, notamment grâce à la douzaine de cabinets<sup>1</sup> ayant rejoint le Groupe en France, majoritairement en Normandie et en région Centre-Ouest. En juillet 2023, le groupe ACF a rejoint In Extenso Belux, permettant à In Extenso de passer de 2 à 7 bureaux en Belgique et au Luxembourg, doublant ainsi le nombre de collaborateurs, pour atteindre 130 personnes et 8 associés.

Pour le groupe In Extenso, cette acquisition a pour objectif de renforcer son offre de services et d'élargir son périmètre d'intervention au Luxembourg et en Belgique francophone. L'ambition d'In Extenso Belux est de poursuivre l'élargissement de sa couverture territoriale et de sa palette de services, avec l'objectif de devenir leader dans la région.

#### La poursuite de la digitalisation des clients

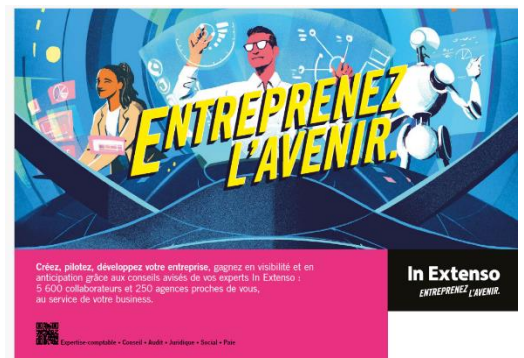
Depuis 2020 et dans le but d'adresser leurs demandes de paiement à des entités publiques, les entreprises françaises ont toutes le devoir d'éditer leurs factures via le portail Chorus Pro. La généralisation de la facture électronique entre entreprises s'appliquera dès le 1<sup>er</sup> septembre 2026. D'ici là, un travail de pédagogie est à effectuer pour mieux en comprendre les contours et spécificités.

In Extenso continue à œuvrer pour **soutenir la digitalisation de ses clients**, contribuant à généraliser la facture électronique auprès de ces derniers. Cette démarche est dorénavant possible grâce à la mise à disposition d'un nouveau module « Achats » au sein du portail client **Inexweb**, application dans laquelle les chefs d'entreprise vont pouvoir déposer, consulter, valider et payer leurs factures d'achats. Ce portail client In Extenso permet déjà une gestion sans papier des flux de factures entrantes pour les clients du Groupe.

#### Un nouveau positionnement pour accompagner les clients et collaborateurs dans leurs projets, dans un esprit entrepreneurial

2024 est aussi l'année pour le groupe In Extenso du renouvellement de son identité de marque pour accompagner la mutation de ses métiers.

Grâce à cette **nouvelle signature de marque « Entreprenez l'avenir »**, In Extenso ancre son ADN entièrement entrepreneurial, dédié à ses clients et aux équipes internes. Le Groupe a conçu avec son Agence Magazine&Fils ce nouveau positionnement. Il se décline dans une nouvelle charte graphique et le choix d'illustrations au traité futuriste pour incarner un positionnement optimiste et en rupture. Un choix artistique qui traduit une nouvelle façon de communiquer pour le Groupe en s'adressant à tous ceux qui



<sup>1</sup> Sont concernés notamment les cabinets GAMAF, Aequalis, Fiduciaire Blanc et Associés, Bastianutti, William, Boulanger, Cams, ACGE Expertise, M2C, CEGECA, Quintessence, AXS Conseil.

# In Extenso

partagent l'esprit d'entreprendre. Ce positionnement se déclinera à partir de janvier 2024 dans une campagne print et en affichage dans le métro de Paris et Lyon.

In Extenso a également mené une opération de grande envergure en s'offrant un nouveau siège social au cœur du tout nouvel écoquartier à énergie positive, Lyon Confluence, au sein duquel il était déjà installé. Le Groupe a commencé à investir l'immeuble Remyx, s'ancrant ainsi localement, durablement et de façon responsable.

Ce déménagement vise à créer un environnement propice à l'épanouissement professionnel, favorisant ainsi **l'engagement et la fidélisation des équipes**. En alignant ses valeurs avec sa nouvelle identité de marque, le cabinet se positionne non seulement comme un leader, mais également comme un employeur de choix, déterminé à cultiver les talents au sein de l'entreprise. In Extenso, en évoluant ainsi, aspire à renforcer ses liens internes et à stimuler l'innovation, tout en continuant à offrir des services de qualité à ses clients.

L'année 2023 a signé également l'entrée d'In Extenso au Palmarès **Best Workplaces France 2023**. Le Groupe occupe la 8<sup>ème</sup> place de ce classement, dans la catégorie des entreprises de plus de 2 500 collaborateurs. Des chiffres qui parlent d'eux-mêmes avec **un indice de confiance de 73 % des collaborateurs** et **82 % des collaborateurs reconnaissent la Direction In Extenso** compétente dans la gestion de l'entreprise.

Cette nouvelle dynamique initiée depuis la prise d'indépendance du Groupe il y a 4 ans, a permis au Groupe de renforcer sa gouvernance et son actionnariat interne avec une nouvelle opération de LBO en juin 2023, soutenue par le Crédit Agricole Centre-Est, offrant aux associés la possibilité de se renforcer dans le capital. Par ailleurs, le Groupe a ouvert fin 2023 son capital aux **managers**, leur permettant ainsi de s'associer à la dynamique du Groupe et leur témoignant aussi sa reconnaissance. Le dispositif prévoit sur les 3 ans à venir une participation des managers jusqu'à 5% du capital. Dès la première année, ils détiendront plus de 2% du capital du Groupe.

## La poursuite des engagements en tant qu'entreprise responsable

En 2021, le cabinet a initié un travail de transformation en adéquation avec son identité, ses engagements mais également son ambition de **soutenir l'innovation** et d'accélérer le développement durable ; et ce pour assurer le déploiement de nouveaux modèles économiques responsables et pérennes.

In Extenso, fort d'un positionnement axé vers l'innovation durable et particulièrement conscient des enjeux climatiques actuels, réalise cette année **son premier bilan carbone** et diffuse son **premier rapport RSE**. Ce dernier retrace l'historique et la transformation du cabinet. Il rappelle les fondamentaux de la stratégie RSE, recense les bonnes pratiques identifiées et présente les ambitions majeures pour les années à venir.

In Extenso a également été officiellement labellisé LUCIE 26000 cette année. Les engagements forts, tant au niveau social qu'environnemental du Groupe, ont été reconnus par ce label, attribué pour 3 ans.

Le fonds de dotation d'In Extenso a pour objectif de soutenir et de conduire des missions d'intérêt général à caractère scientifique, sportif, culturel éducatif et social. Les actions soutenues par ce fonds sont nombreuses en 2023 et vont de l'aide d'urgence pour l'Ukraine, au soutien de l'association 60 000 rebonds, mais aussi à destination d'associations locales. Dans ce cadre, et pour faire face à la hausse de la demande et de l'inflation, In Extenso a souhaité apporter **son soutien aux Resto du cœur** à travers un don de 100 000 euros en janvier 2024. L'ensemble des agences In Extenso est également mobilisé avec plus de **2 tonnes de produits alimentaires et d'hygiène récoltées**.

*« Nous sommes fiers au sein d'In Extenso d'avoir réalisé une forte croissance passant à 540 millions d'euros de chiffre d'affaires pour l'année 2023. Cette année encore, nos 6 200 collaborateurs ont su se mobiliser pour apporter à nos clients un service de haute qualité et pour faire face à de nouveaux défis sociétaux. Notre nouvelle signature « Entrez l'avenir » dessine parfaitement les contours de nos ambitions car nous sommes persuadés que le futur a de l'avenir et qu'In Extenso y a plus que sa place pour accompagner nos clients dans l'entrepreneuriat, dans leur digitalisation, dans leur innovation mais aussi en les aidant à être toujours plus responsables et durables grâce à des outils de plus en plus performants sur des critères financiers et extra-financiers. »* indique Antoine de Riedmatten, Président du groupe In Extenso.

# In Extenso

## Le groupe In Extenso en chiffres

**6 200 collaborateurs** répartis dans **250 agences** en **France, Belgique** et **Luxembourg**

**130 000 clients** en 2023 vs 120 000 en 2022

**540 millions d'euros de chiffre d'affaires** en 2023 vs 500 millions d'euros en 2022

In Extenso produit **238 000 paies par mois**.

## A propos d'In Extenso

In Extenso, est un cabinet national leader de l'expertise comptable des services professionnels pour les TPE-PME en France, détenu par ses associés. Avec un réseau de 6 200 collaborateurs et 250 agences en France, en Belgique et au Luxembourg, In Extenso propose aux chefs d'entreprises, artisans, commerçants, professions libérales et responsables d'associations un service professionnel complet, à tous les stades de la vie de leur entreprise et sur l'ensemble des domaines liés à la gestion de leur activité : comptabilité, fiscalité, gestion, juridique, conseil social et paies, resourcing, externalisation comptable, gestion de patrimoine, conseil en innovation-croissance, conseil en tourisme, culture et hôtellerie, transmission d'entreprise. A l'occasion de ses 30 ans, le Groupe dévoile sa raison d'être : acteur du développement des entreprises, du dynamisme des territoires et de l'accomplissement de chacun. In Extenso est l'interlocuteur privilégié de plus de 130 000 clients appartenant à tous les secteurs d'activité et a réalisé en 2023 un chiffre d'affaires de 540 millions d'euros. In Extenso est labellisé Lucie 26000 et Great Place to Work.

Pour en savoir plus : [www.inextenso.fr](http://www.inextenso.fr)



---

### Contacts

#### Agathe Trignat

Relations Presse In Extenso  
04 72 60 37 45  
[agathe.trignat@inextenso.fr](mailto:agathe.trignat@inextenso.fr)

#### Stéphanie Barré-Lesauvage

Cabinet CLAI  
06 42 58 95 25  
[InExtenso@clai2.com](mailto:InExtenso@clai2.com)