

Facturation Électronique : Nos experts vous informent et répondent à vos questions

Session #3

Comment choisir sa PA ?

Le 1^{er} octobre 2025



Intervenants

Dominique Périer

Chargé de mission, en charge du pilotage des Grands Projets numériques de la mandature



Alexandre Viau

Expert-comptable

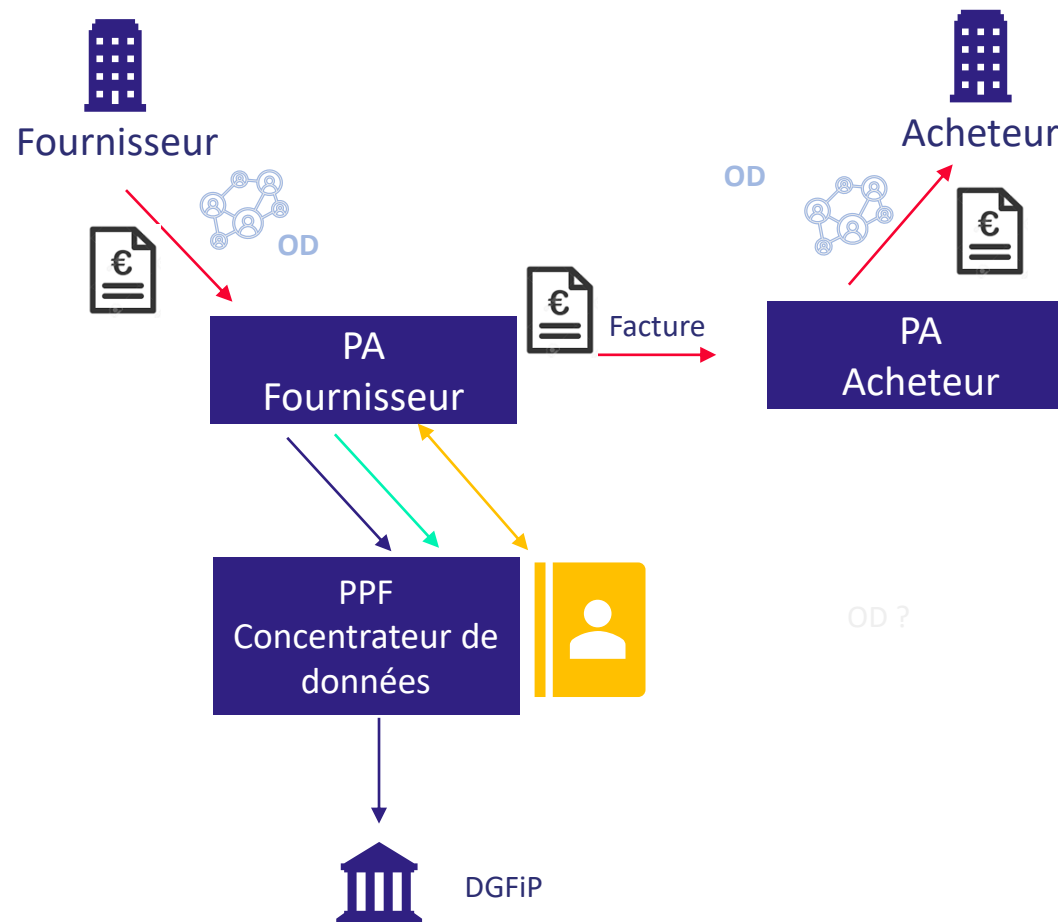


Benjamin Royoux

Directeur des études numériques, CNOEC



Ecosystème de la facturation électronique



- Accès annuaire
- Transmission des factures
- Transmission des données extraites des factures (e-invoicing)
- Transmission des données de transaction + statuts (e-reporting)

PA :

Plateforme Agréée immatriculée par l'Etat

Chorus Pro

Plateforme des marchés publics

PPF

- Concentrateur de données
- Gestion de l'annuaire centralisé

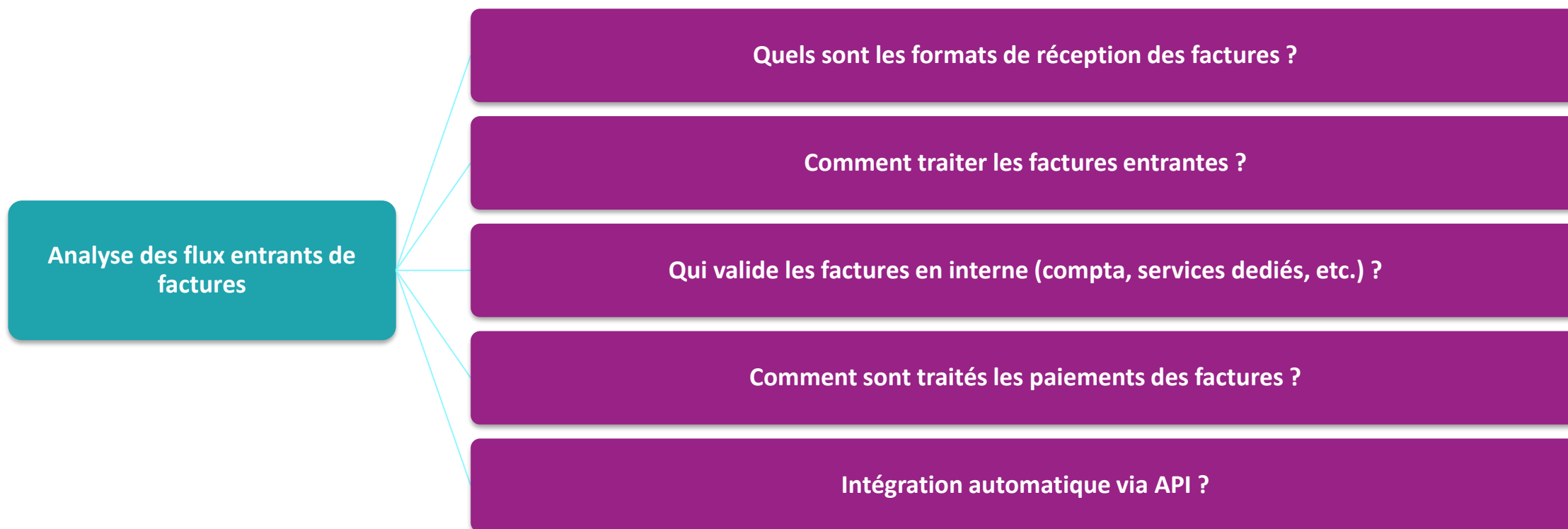
OD

Opérateur de Dématérialisation

- Solution Compatibles
- Autres logiciels

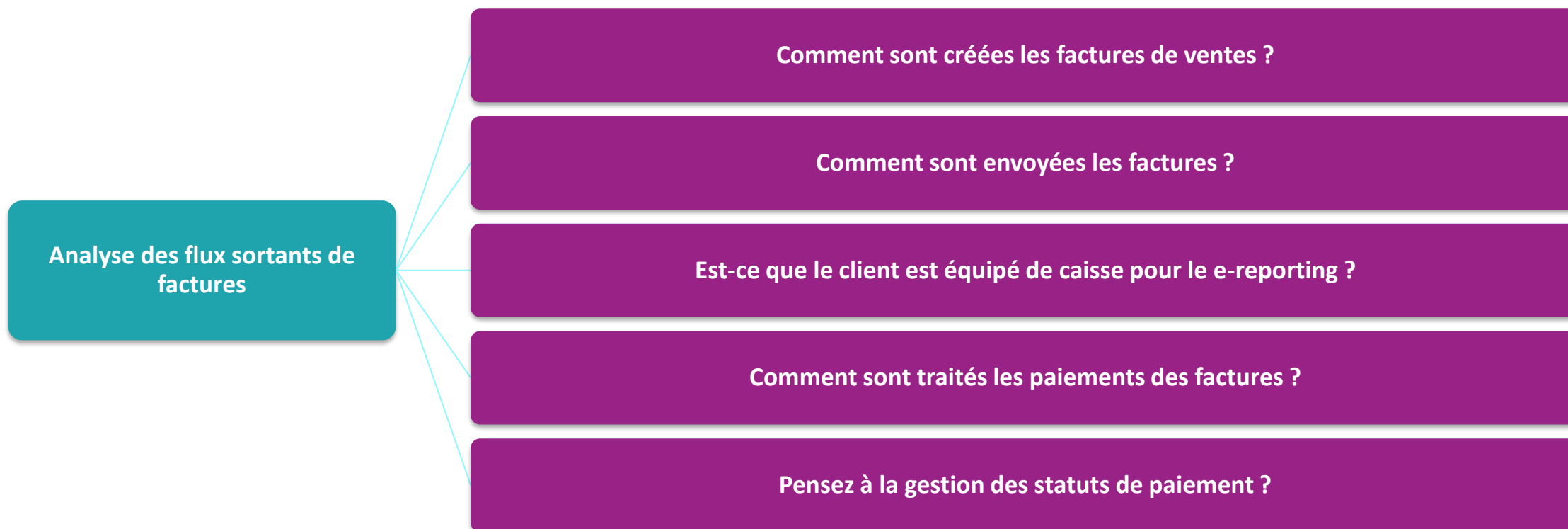
Les flux entrants de factures

Critères de segmentation à utiliser :



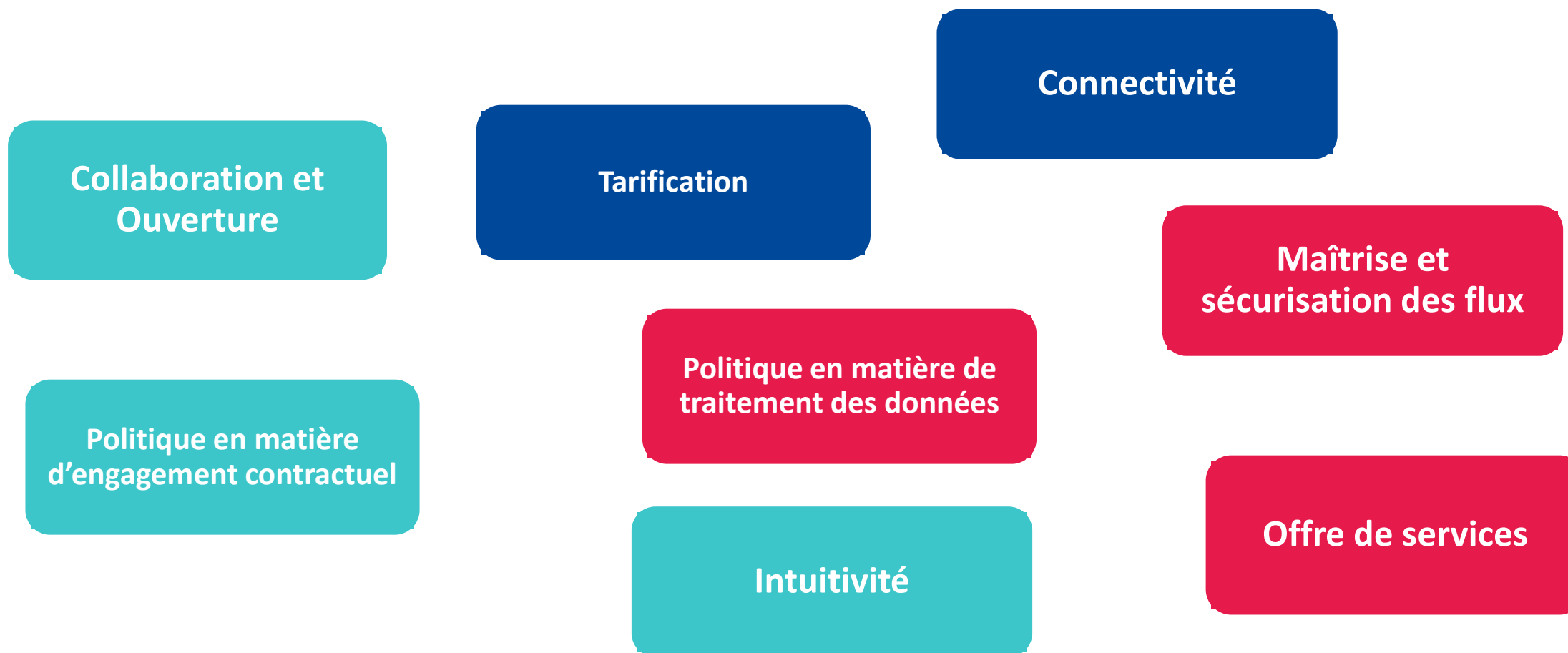
Les flux sortants de factures

Critères de segmentation à utiliser :



Cartographie des outils

Critères de segmentation à utiliser :



Cartographie des clients

Deux dispositifs différents et complémentaires :

E-invoicing

- Concerne
 - ▶ les transactions BtoB en France
- Impose un double flux : vers le client et vers l'administration fiscale
- Fréquence de flux : à la facture

Article 289 bis du CGI

E-reporting

- Concerne
 - ▶ les transactions BtoB internationales
 - ▶ les transactions BtoC avec facture
 - ▶ les acquisitions intra-communautaires
 - ▶ et les flux de paiement / ou encaissement
- Flux unique vers l'administration fiscale (sans transmission parallèle à l'acheteur)
- Fréquence de flux : hebdomadaire / mensuelle

Article 290 du CGI et 290A pour les données de paiement

Cartographie des clients

Cartographier les clients permet de les segmenter en fonction de leur profil type pour :

**Faire l'état des lieux de
votre portefeuille et des
impacts de la réforme
B2B – B2C**

**Identifier les clients
disposant ou pas de
solutions de facturation**

**Maturité numérique –
niveau d'outils (ERP,
caisse, tableur)
connectivité API**

**Personnaliser ces critères
selon votre cabinet et la
typologie de vos clients !**

Cartographie des besoins en sécurité

Cartographier les besoins en sécurité et en conformité

**Immatriculation des PA
auprès de la DGFIP**

**Hébergement des
données ?
Certification
SecNumCloud – Gestion
des incidents**

**Intéropérabilité des PA :
API, API standard, Réseau
PEPPOL**

**Validation des statuts de
factures à transmettre**

**Archivage légal ?
Conversation 10 ans
sécurisée - Traçabilité**

Cartographie des besoins fonctionnels

Fonctionnalités optionnelles des PA

Traitement métier avec rapprochement factures, imputation analytique, suivi des paiements

Gestion documentaires PAF :
devis, factures, BL

Comptabilité en temps réel avec l'automatisation :
API, workflows, OCR, connecteurs

Pilotage & reporting :
KPI, gestion de trésorerie, tableaux de bord, indices sectoriels

Support & Formation :
accompagnement du cabinet, des clients dans la prise en main

Evolution et modernité :
capacité à faire grandir le cabinet, offres flexibles, collaboratives

Quelle stratégie pour le cabinet ?

Les grandes familles de PDP

- Documentaires
- Comptables
- Servicielles
- Bancaires
- Industrielles

4 stratégies possibles

- Stratégie « Sans Couture »
- Stratégie « Emancipation »
- Stratégie « Déresponsabilisation »
- Stratégie « Multi-PDP »

Des forces et faiblesses pour chacune : Une question de choix pour le cabinet !

Les ressources à retrouver sur

e-FAC
expert

<http://e-fac-expert.fr/>



- Accueil
- Mon exercice professionnel
- Mon cabinet
- Mon expertise
- Mon institution
- Mes ressources et services
- Mes clubs
- Mes vidéos
- Parcourir
- e-FAC expert**
- ReflexLAB

e-FAC expert : votre espace dédié
sur la facturation électronique !

EN SAVOIR PLUS



[Fiche pratique - Les assujettis à la facturation électronique](#)

[Fiches info clients sectorielles](#)

[Quelles obligations pour quelle opération ? Feeby vous répond](#)

[Facturation électronique : le guide pratique pour comprendre la réforme](#)

Retrouvez e-FAC expert sur votre espace privé

Les ressources à retrouver sur e-FAC *expert*



Bien choisir sa Plateforme Agréée – Le guide complet

GSN, **comparateur** des solutions numériques

Délégation du choix de la PA

Fiche pratique PPF, PA, OD

Guide pratique de la facturation électronique



Simplifiez vos choix !

Comparez **+ de 150 logiciels**
dédiés à la profession comptable

guide des solutions numériques

Questions / Réponses



Retrouvez les replays sur

Fuz'experts.tv 

Prochain rendez-vous

5 novembre 2025 à 12h00 !

Merci de votre attention

