

An abstract illustration in shades of purple and yellow. Two hands are shown holding a glowing, multi-faceted cube. The background is filled with floating rectangular shapes and thin lines connecting dots, suggesting a digital or networked environment.

# DIGITALISEZ.

**In Extenso**  
ENTREPRENEZ L'AVENIR.

“

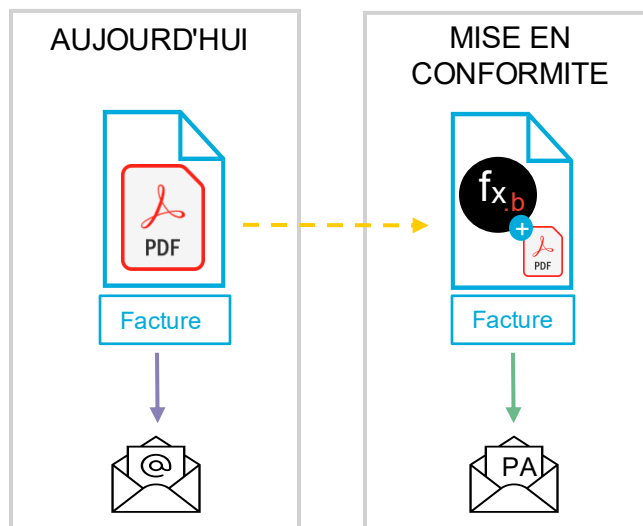
## LA FACTURE ÉLECTRONIQUE

POUR ÊTRE PRÊT EN SEPTEMBRE 2026

COMMENCEZ DÈS AUJOURD'HUI !

# Qu'est-ce que la facture électronique ?

Après avoir instauré en 2017 la facturation électronique pour les transactions entre les secteurs privés et publics, la France généralise ce processus à la plupart des acteurs économiques pour **simplifier la gestion des factures et améliorer la transparence fiscale.**



## Qui est concerné ?



**Tous les assujettis à la TVA établis en France, personnes physiques et morales.**

Grandes entreprises, ETI, PME, TPE, SCI, professions libérales et médicales, micro-entrepreneurs (même en franchise de TVA), associations à objet commercial, holdings, opérations bancaires et financières, opérations d'assurance, prestations de formation...

Seuls les particuliers, associations à but non commercial, les entreprises non établies en France (B2B international) ne sont pas concernées.

## Le calendrier des réformes

Les deux dates qui vous impactent :

**Au 1<sup>er</sup> septembre 2026**



**Obligation d'émettre :**  
Grandes entreprises (GE)  
et Entreprises de Taille  
Intermédiaire (ETI)

**Obligation de recevoir** pour toutes  
les structures : Micro entrepreneurs,  
SCI, professions libérales, ETI, GE,  
PME, TPE,...

**Au 1<sup>er</sup> septembre 2027**



Tous les assujettis  
établis en France.

**Obligation d'émettre** pour tous.

**Déclarer ses transactions** BtoB  
internationales et BtoC.

# Comment ça fonctionne ?

**AU 1<sup>er</sup> SEPTEMBRE 2026 :**

JE REÇOIS

**les factures de mes fournisseurs grandes entreprises ETI** (EDF, Orange, OVH...) sur une plateforme agréée (PA).

**Je dois avoir choisi et souscrit à une PA avant le 1<sup>er</sup> septembre 2026.**

La contractualisation avec une PA doit faire l'objet d'un formulaire signé par le représentant légal de l'entreprise.

En sollicitant mon expert-comptable, je m'assure que mon choix correspond bien aux besoins de mon entreprise.

**AU 1<sup>er</sup> SEPTEMBRE 2027 :**

- |  |   |
|--|---|
| ✓ Je facture les clients assujettis à la TVA établis en France.  | ✓ Je déclare mes transactions BtoB internationales et BtoC à l'administration fiscale.              |
| ✓ Je crée ma facture BtoB dans un format normé (Factur-X, UBL, CII) en respectant les mentions obligatoires.                           | ✓ Je m'assure que mon système / logiciel de caisse est compatible avec la facturation électronique. |
| ✓ Je transmets ma facture de ma PA à la PA de mon client.  |   |
| ✓ Je suis le traitement de mes factures en temps réel grâce à la mise à jour de leur statut (déposée, rejetée, refusée, encaissée...). | ✓ Je reçois toutes mes factures des fournisseurs assujettis à la TVA établis en France sur ma PA.   |

## Quels sont les bénéfices pour mon entreprise ?

- Un gain de temps avec l'automatisation des tâches administratives.
- Un suivi en temps réel des paiements et des factures.
- Moins d'erreurs et de litiges grâce à des formats normalisés.
- Un archivage sécurisé et centralisé.

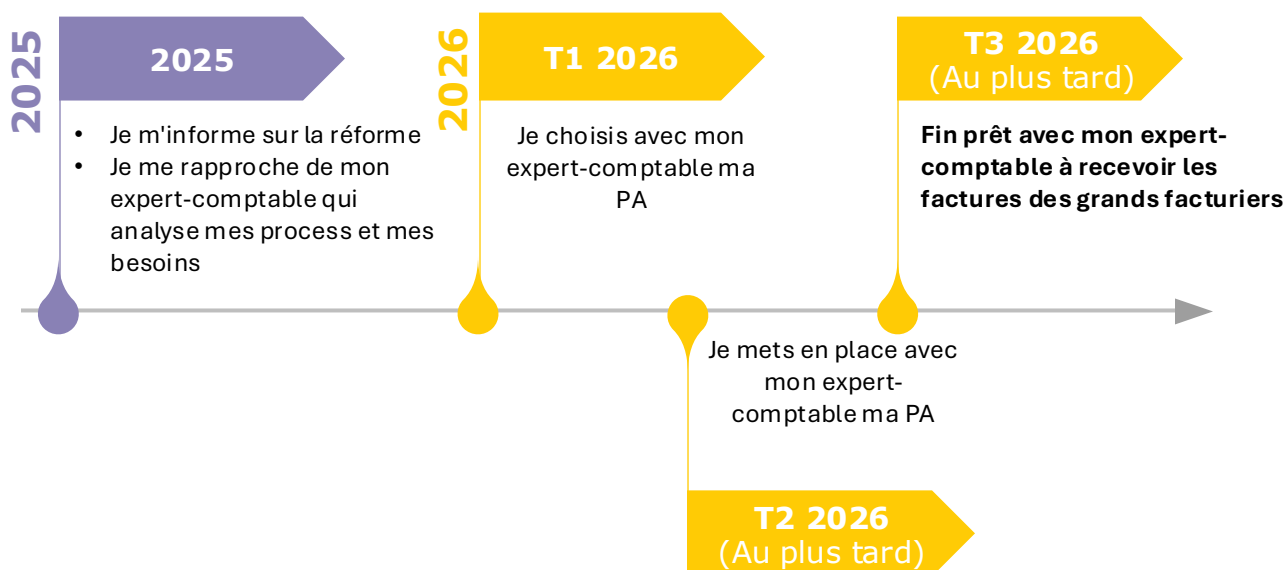
# Comment mon expert-comptable peut-il m'aider ?

- ✓ En m'accompagnant dans la mise en conformité et l'automatisation de la gestion de mes factures
- ✓ En m'assistant dans le choix de ma PA
- ✓ En mettant à ma disposition des solutions compatibles (PA fulll, facturation, achats, archivage...).
- ✓ En prenant en charge certaines tâches administratives (facturation, paiement, recouvrement, suivi du statut des factures...).



Avant de choisir un logiciel en lien avec mes actions de vente (logiciel de facturation, système/logiciel de caisse...), je consulte mon expert-comptable.

## Planning pour une mise en œuvre de la facturation électronique sereine



## Où trouver plus d'informations ?

- ✓ Consultez les ressources mises à votre disposition sur le site IN EXTENSO : <https://www.inextenso.fr/nos-offres/comptabilite/facture-electronique-obligatoire-pour-tous-en-2026/>
- ✓ Rapprochez-vous de votre comptable afin qu'il puisse vous orienter au mieux
- ✓ L'annuaire central pour vérifier si vous êtes inscrits à une plateforme agréée et si votre adresse de facturation est active : <https://www.economie.gouv.fr/actualites/facturation-electronique-ouverture-de-lannuaire-dedie>